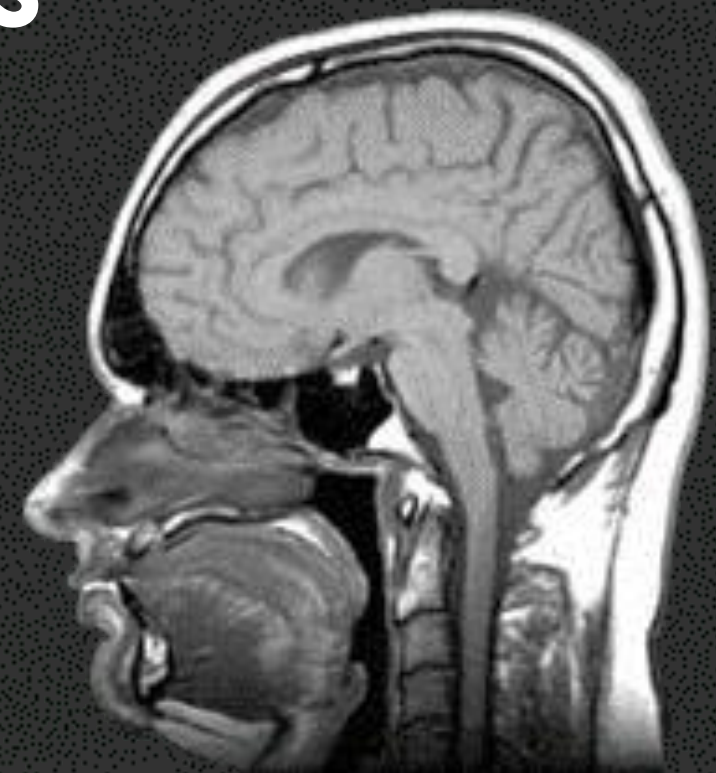


# Patologias psiquiátricas e neuropsicologia.

**Professora:** Norma S. Franco.

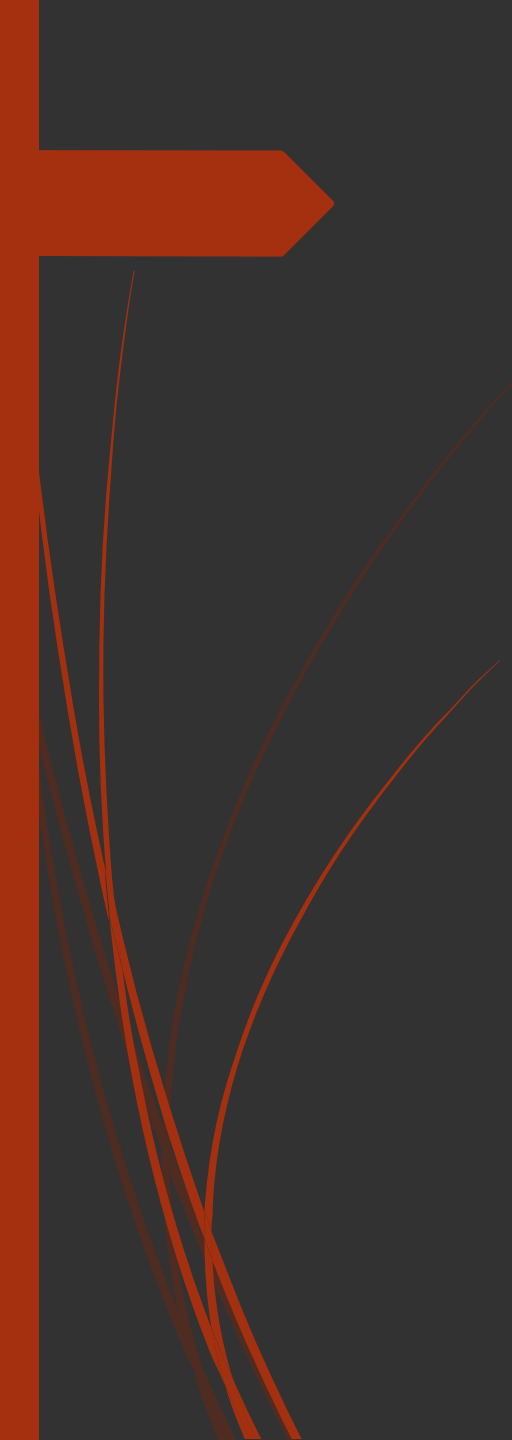
**Colaborador:** André R. Mendonça.



# Definição.

- A neuropsiquiatria é um ramo da medicina que correlaciona transtornos mentais com sua localização cerebral.
- É também uma interface entre neuropsicologia e psicopatologia.





**PATOLOGIAS  
RELACIONADAS AOS  
NÚCLEOS DE BASE E  
SISTEMA LÍMBICO.**

**PERIGO  
TRONCO ENCEFÁLICO**

**NECESSIDADES  
HIPOTALAMO**

**MEDO - RAIVA  
Amígdala**

**BUSCA DE SATISFAÇÃO  
NÚCLEO ACCUMBENS**

**AVALIAÇÃO  
CORTEX PRÉ FRONTAL**

**REAÇÃO DEFESA /  
ATAQUE**

**ATITUDE DE  
PROCURA**

**FALHA**

**SUCESSO**

# ESQUIZOFRENIA

- ▶ É um distúrbio mental grave caracterizado por distorções de pensamento, percepção da realidade, expressão de emoções nas relações sociais e no comportamento.
- ▶ Tem como característica os sintomas **positivos** e **negativos**.
- ▶ **Estruturas cerebrais envolvidos:**
  - ▶ **Núcleos de base:** Na esquizofrenia seu funcionamento é prejudicado e conseqüentemente as informações sensoriais chegam de forma anormal, gerando a paranóia.
  - ▶ Outra teoria é o excesso de **dopamina** com uma das causas da esquizofrenia.





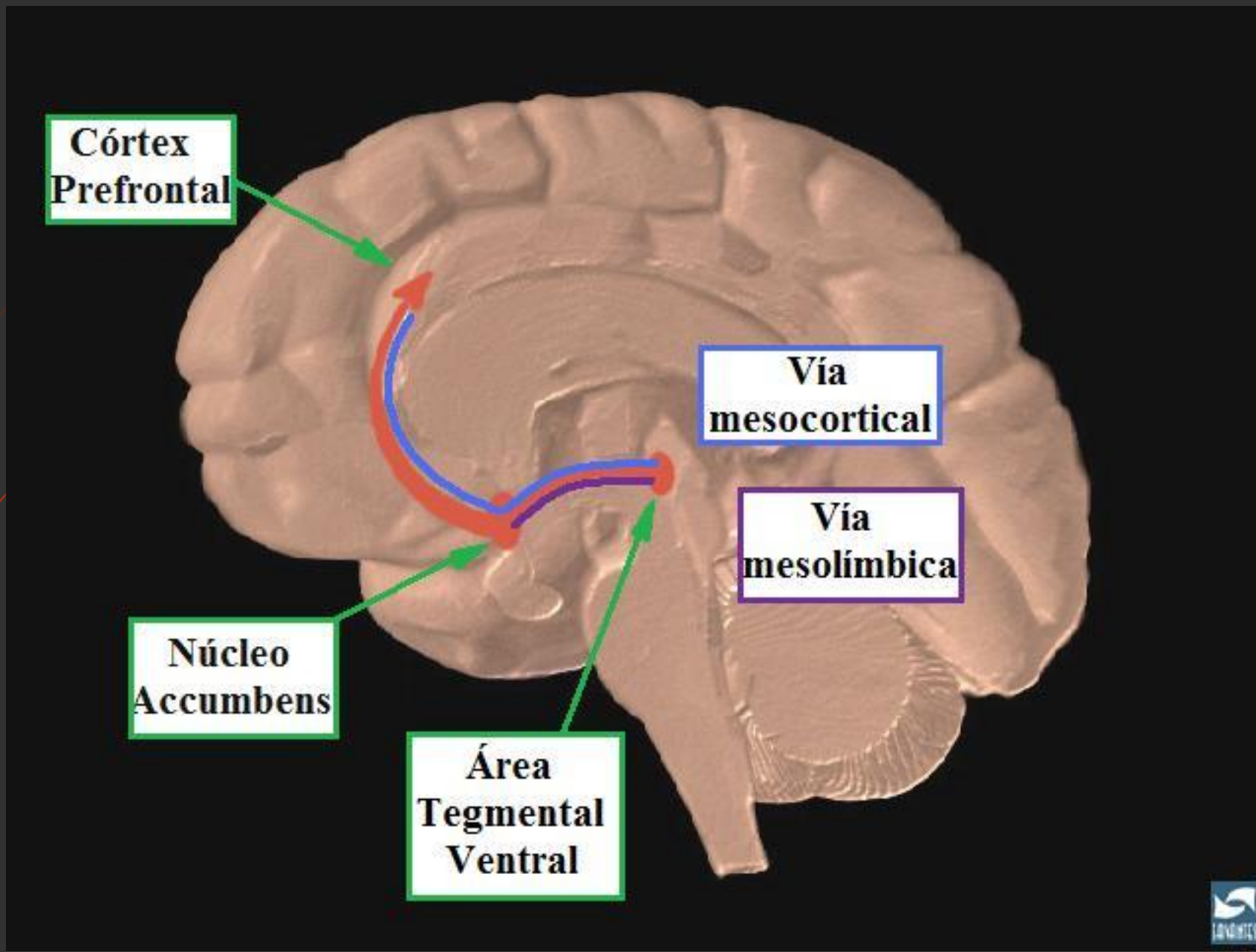
**Córtex  
Prefrontal**

**Vía  
mesocortical**

**Vía  
mesolímbica**

**Núcleo  
Accumbens**

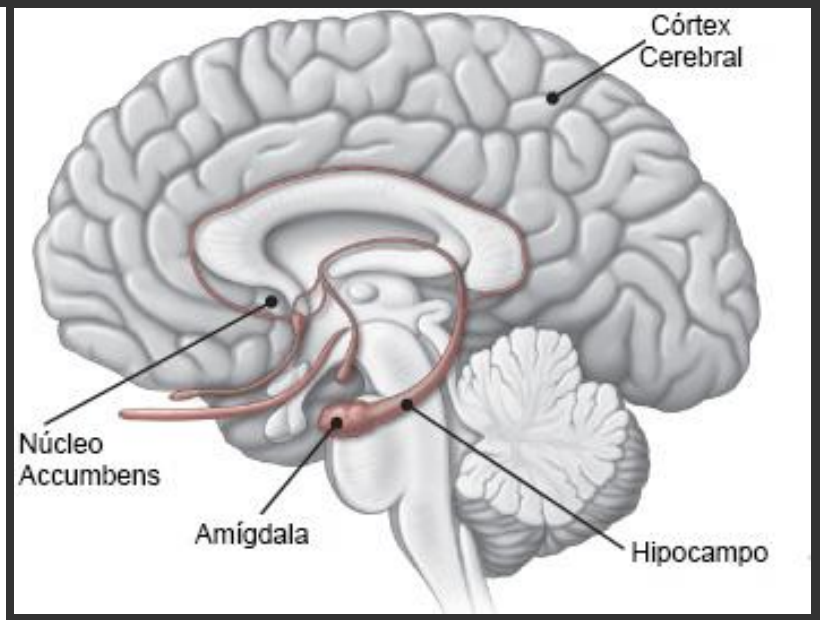
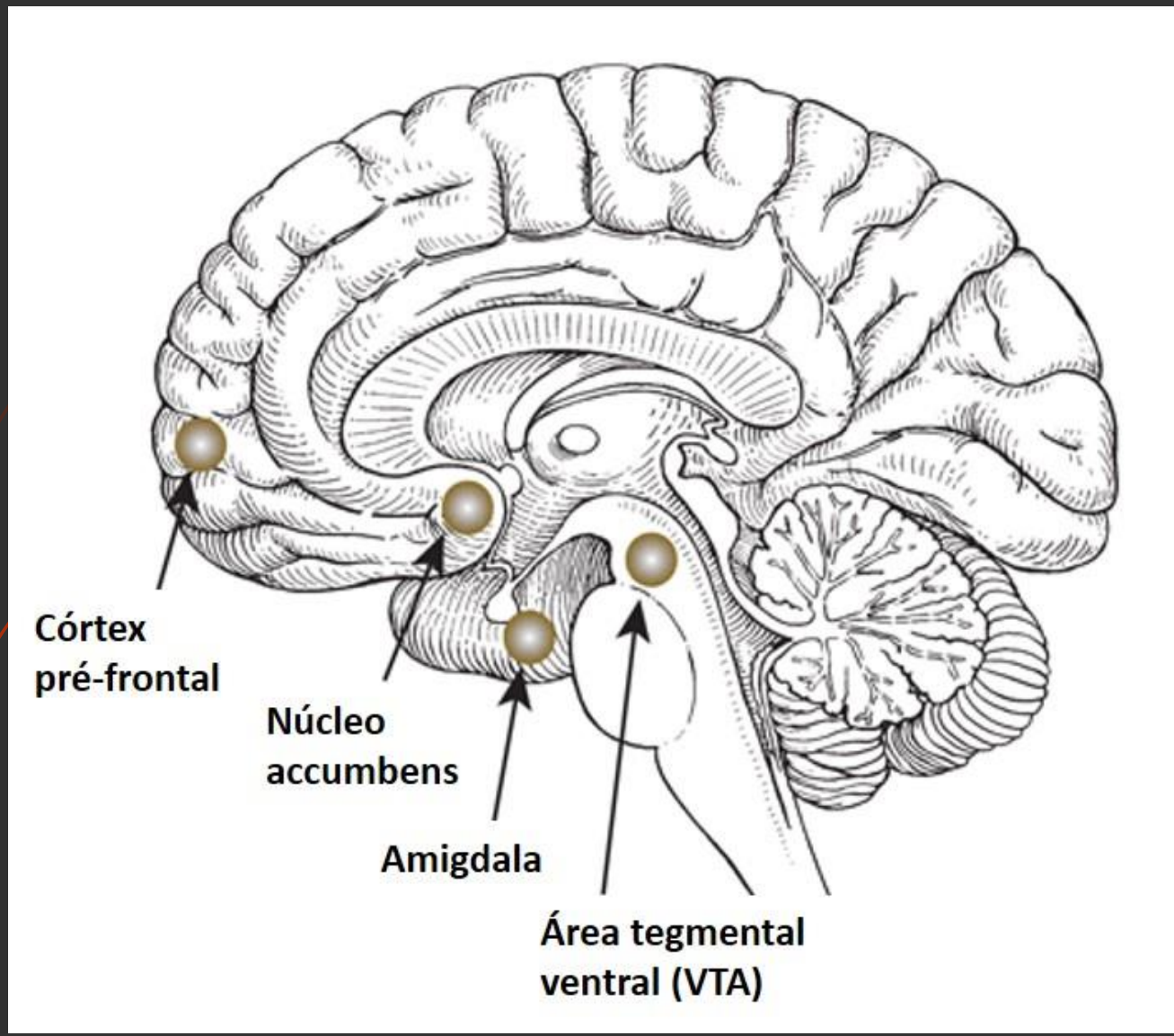
**Área  
Tegmental  
Ventral**



# TRANSTORNO DE ANSIEDADE.

- Grupo de transtornos em que sensações de ansiedade e/ou pânico ocorrem com tamanha frequência que causam problemas no dia-a-dia.
- **Estruturas cerebrais envolvidas:**
  - **Amígdala:** Estrutura que funciona como um alarme nos informando situações de risco. Mas em ansiosos ela é mais sensível.

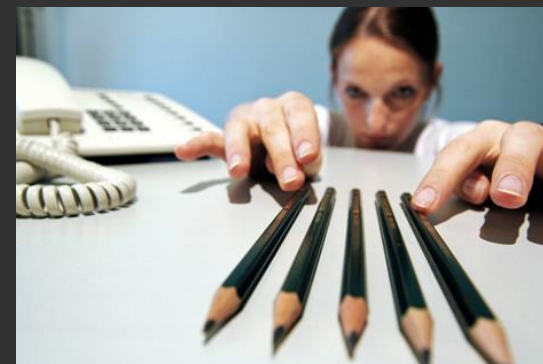
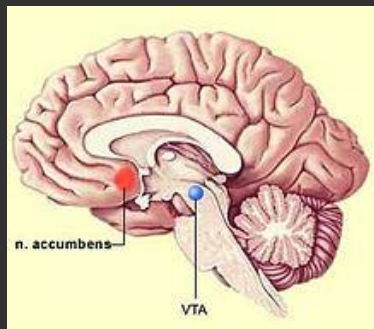






# TRANSTORNO OBSESSIVO-COMPULSIVO.

- Conhecida como TOC, caracteriza-se por pensamentos recorrentes que causam ansiedade e/ou desejos compulsivos de realizar atos repetitivos ou ritualísticos como um meio de reduzir a ansiedade.
- **Estruturas cerebrais envolvidas:**
  - **Núcleos basais:** Esta área se encontra hiperativa, não havendo controle entre a iniciativa do movimento e o seu controle. É como se fosse um tique nervoso.
  - **Núcleo accumbens:** Esta estrutura é sempre ativada quando há sucesso na busca de satisfação e redução da ansiedade.



# DEPRESSÃO.

- Caracteriza-se por um sentimento persistente de tristeza e perda de interesse na vida, que interfere no dia a dia.
- **Estruturas cerebrais envolvidas:**
  - **Serotonina:** Neurotransmissor responsável pela estabilização dos estados de humor. Na depressão seus níveis são reduzidos.
  - **Núcleo accumbens:** Na depressão seu funcionamento encontra-se alterado o que resulta em apatia e perda de interesse.



# DEPENDÊNCIA QUÍMICA.

- Consiste no uso de substâncias químicas que alteram o funcionamento normal do SNC, mas que a longo prazo podem causar prejuízos físico e psicológicos.
- **Estruturas cerebrais envolvidas:**
  - **Área tegmental ventral:** Próxima ao núcleo accumbens, é responsável pela aprendizagem e reforço positivo.
  - **Núcleo accumbens:** Sempre ativada devido a sensação de prazer que a droga causa.



# Referências bibliográficas

- ▶ **Neurofisiologia do comportamento.** OLIVEIRA. M.A. 1ª Ed.
- ▶ **O livro do cérebro.** CARTER. R. 4º livro. Ed Duetto.
- ▶ **Circuitos defeituosos.** Scientific American. Ano 8, número 96. Ed Duetto.
- ▶ **Núcleos de base e sistema límbico.** url: <http://slideplayer.com.br/slide/52666/>.  
Acessado em 2 de Mai 2017.