

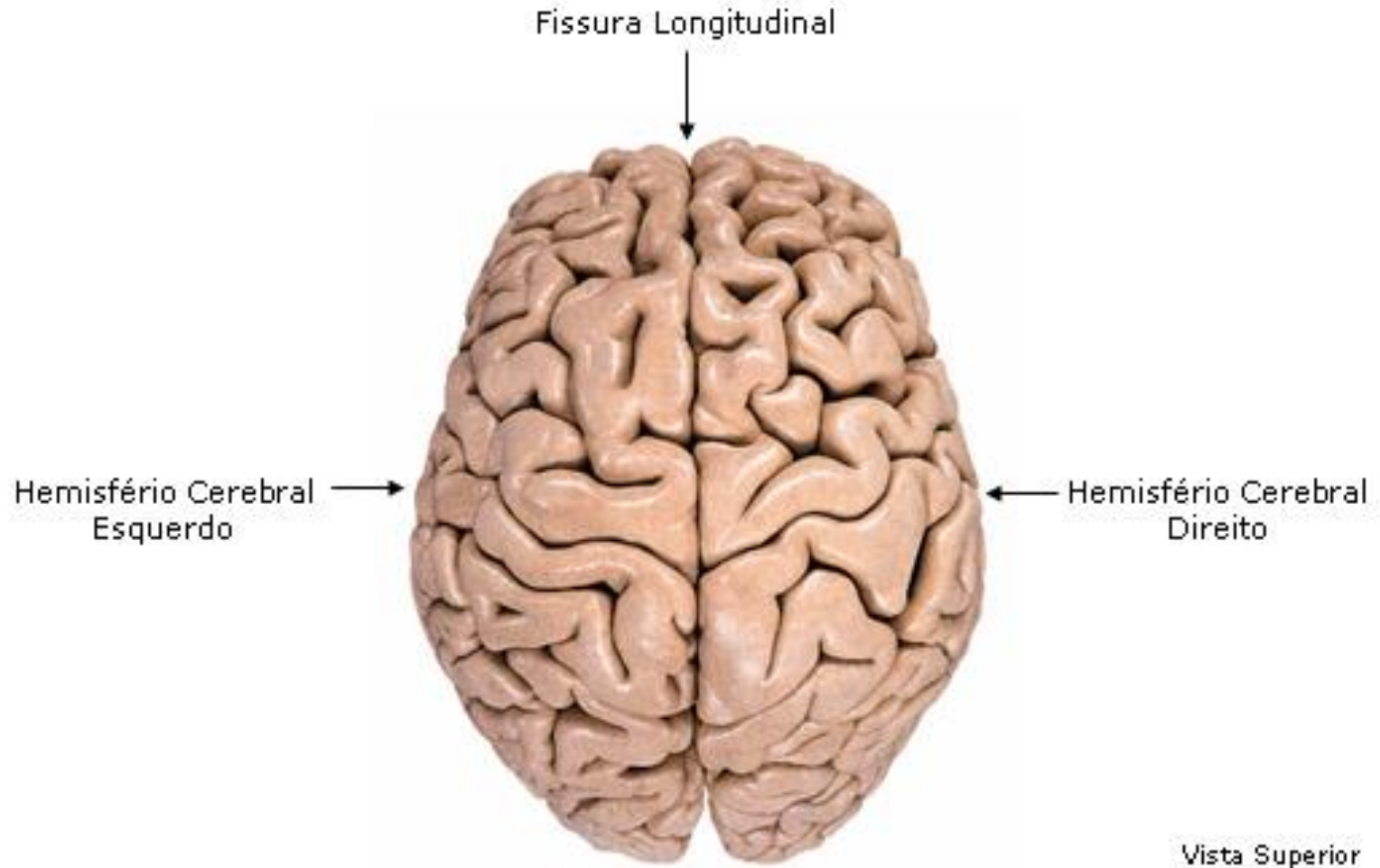


Unidade - VIII

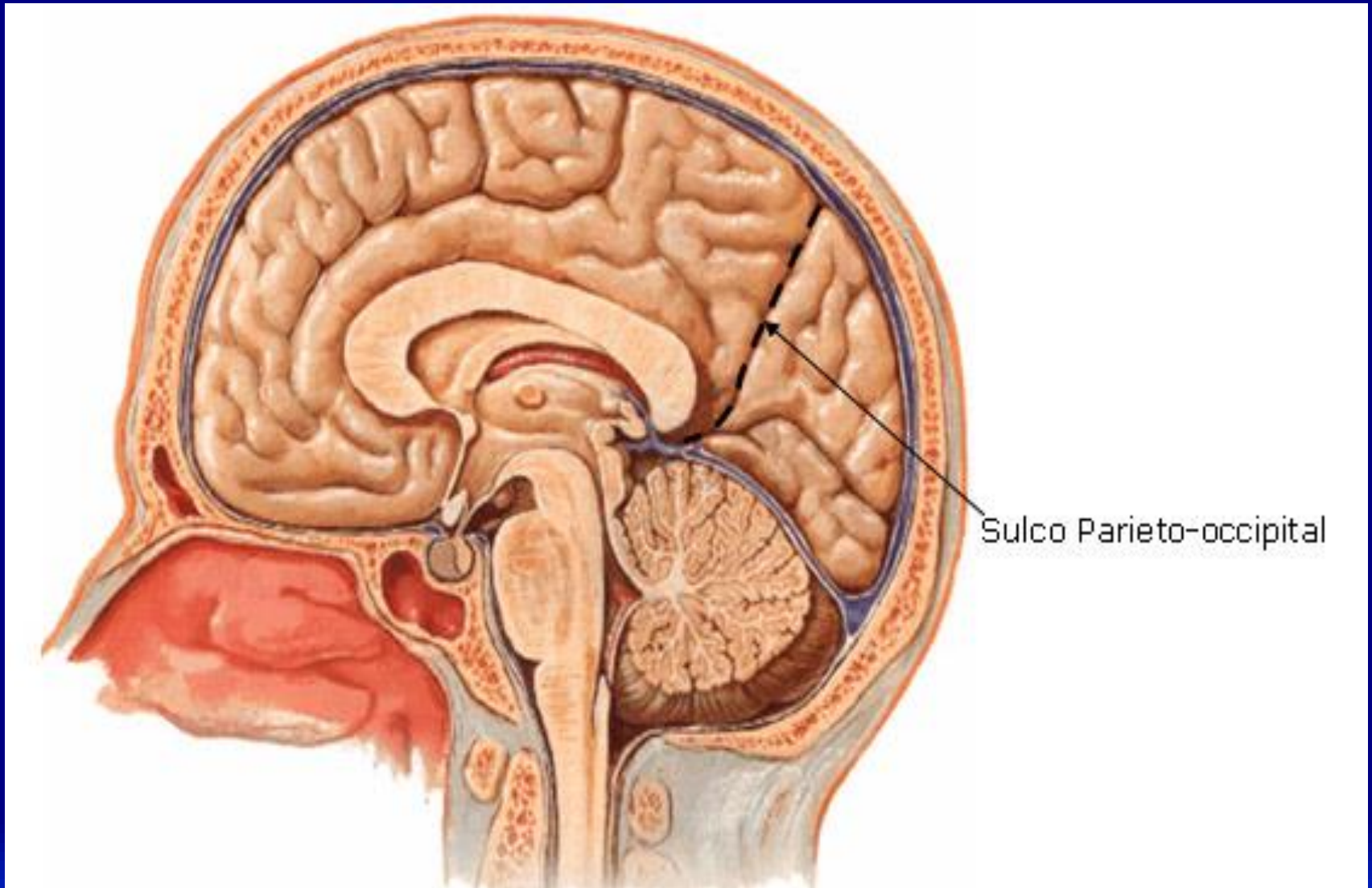
Telencéfalo

*Professora: Norma S. Franco
Colaborador: André Mendonça*

Vista Superior



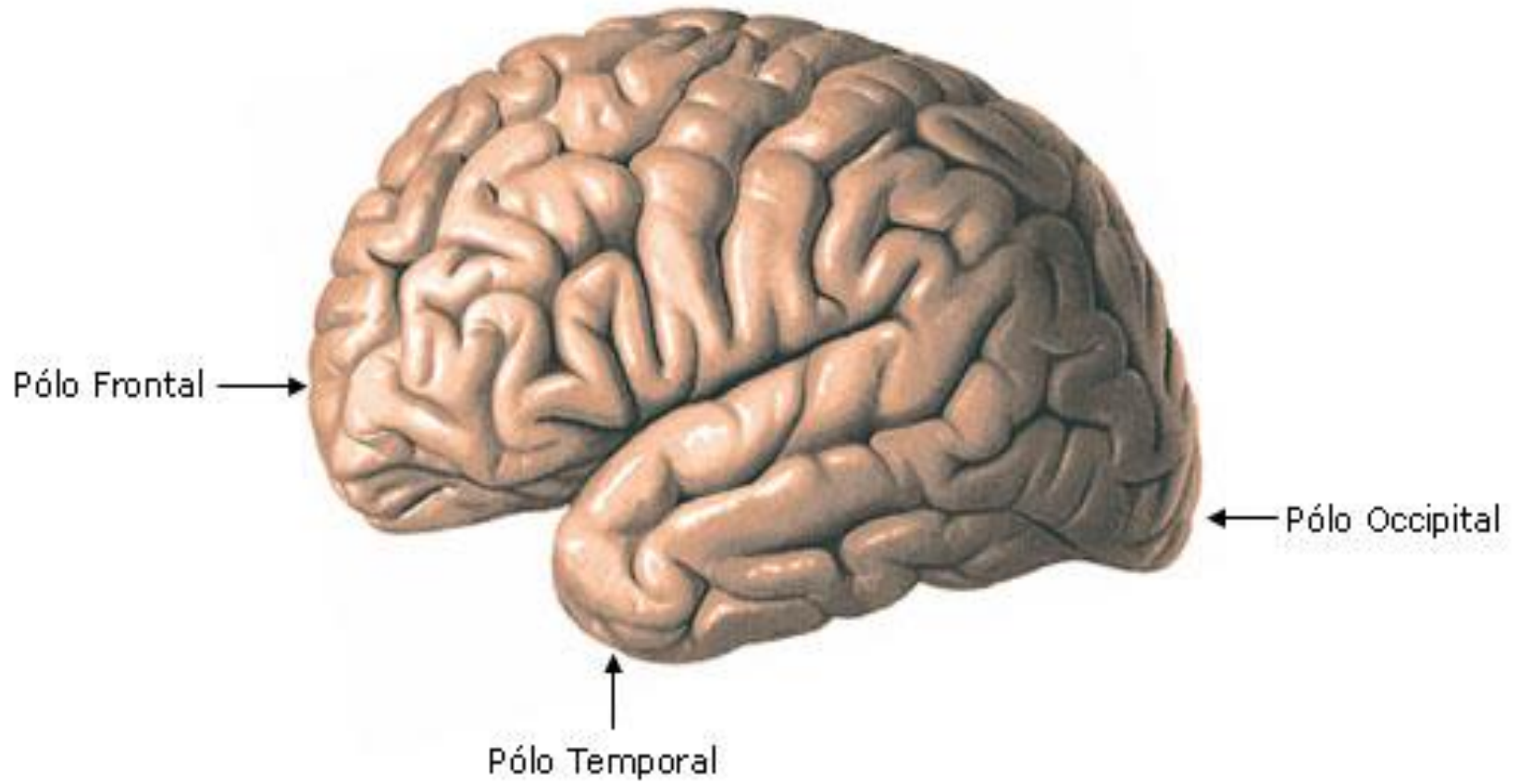
Corte Sagital do Encéfalo



Generalidades

- Ocupa a maior parte da cavidade craniana;
- A **fissura longitudinal** separa os hemisférios cerebrais, cujo assoalho é composto por 20 milhões de fibras nervosas – o corpo caloso;
- Constituído de dois tipos de substâncias:
 - Branca**
 - Cinzenta:** Parte interna: **Núcleos**
Parte externa: **Córtex**

Pólos



Faces



Vista Superior



Vista Inferior



Vista Medial



Vista Lateral

5 Lobos



Lobo frontal



Lobo temporal



Lobo parietal

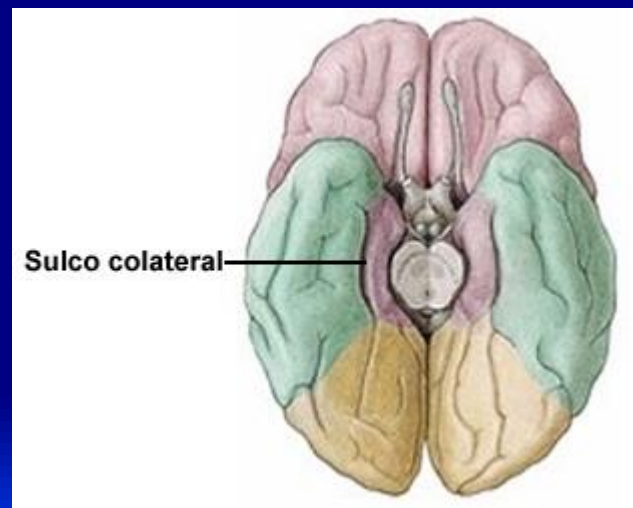
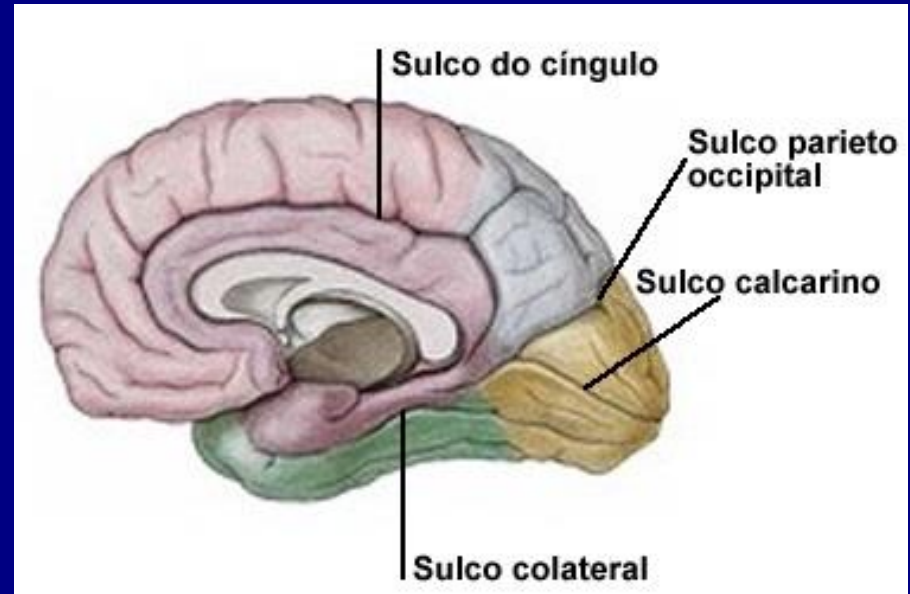
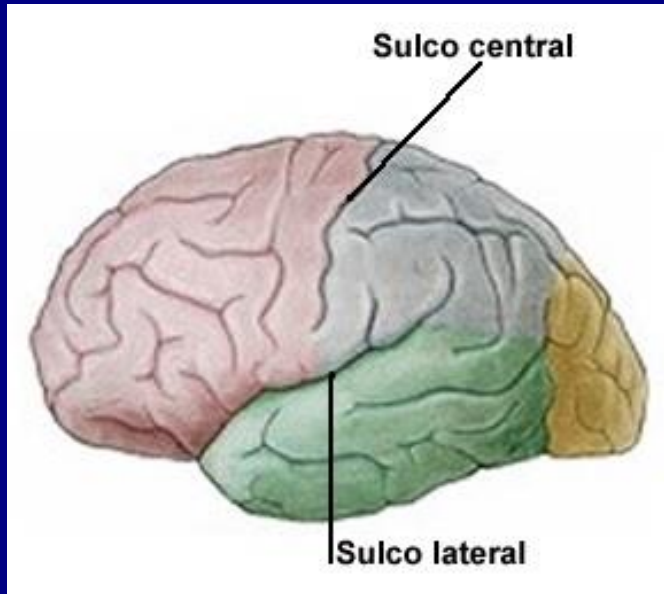


Lobo occipital



Lobo insular

6 sucos relevantes





**Tô ligado no
telencéfalo!
E vocês?**

FIM

Referências Bibliográficas:

- MORAES, Alberto Parahyba Quartim de - **O Livro do cérebro**. Vol 1. São Paulo. SP, Editora Duetto - 2009. Pag 66.
- MACHADO, A. **Neuroanatomia Funcional**, R.J. Atheneu, 1986
- FRANCO S. Norma – **Descomplicando as praticas de laboratório de neuroanatomia** – 2005
- Imagens obtidas no site - **Aula de anatomia**: URL <http://www.auladeanatomia.com/> Acessado em 2 de agosto de 2013.