

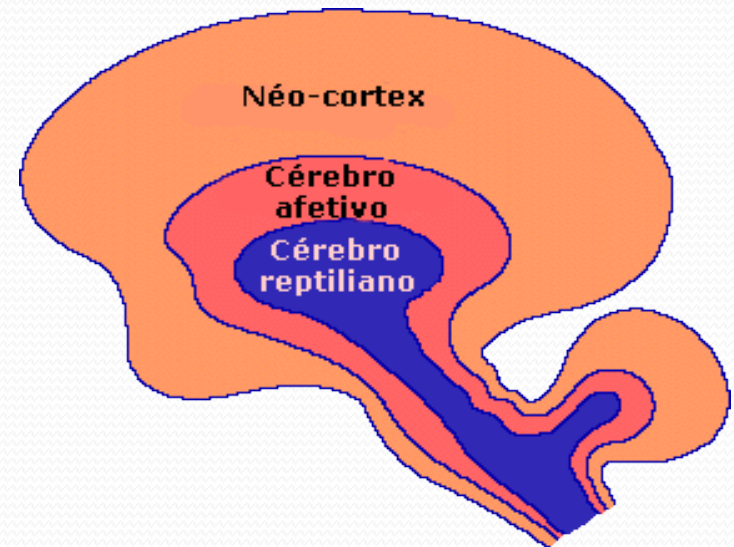


Unidade - IV

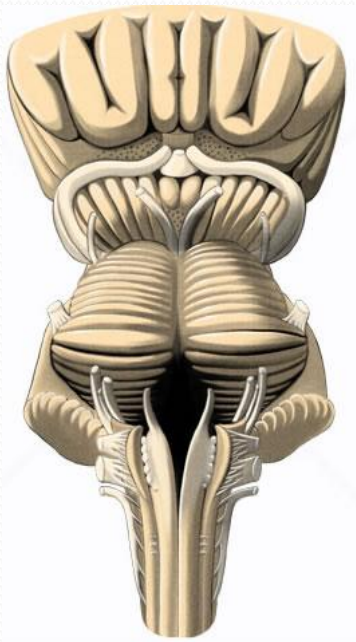
Tronco Encefálico

*Prof^a: Norma M. Salgado Franco
Colaborador: André R. Mendonça*

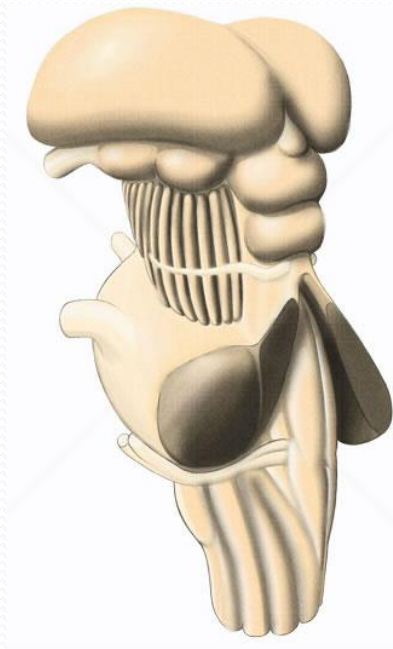
- De acordo com a teoria do cérebro trino. O tronco encefálico é a parte mais antiga do cérebro que herdamos dos répteis. Essa parte também é conhecida como cérebro reptiliano.



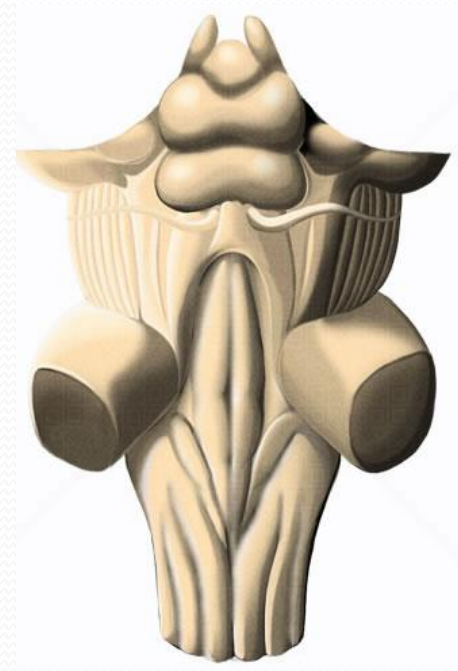
Tronco Encefálico - Vistas



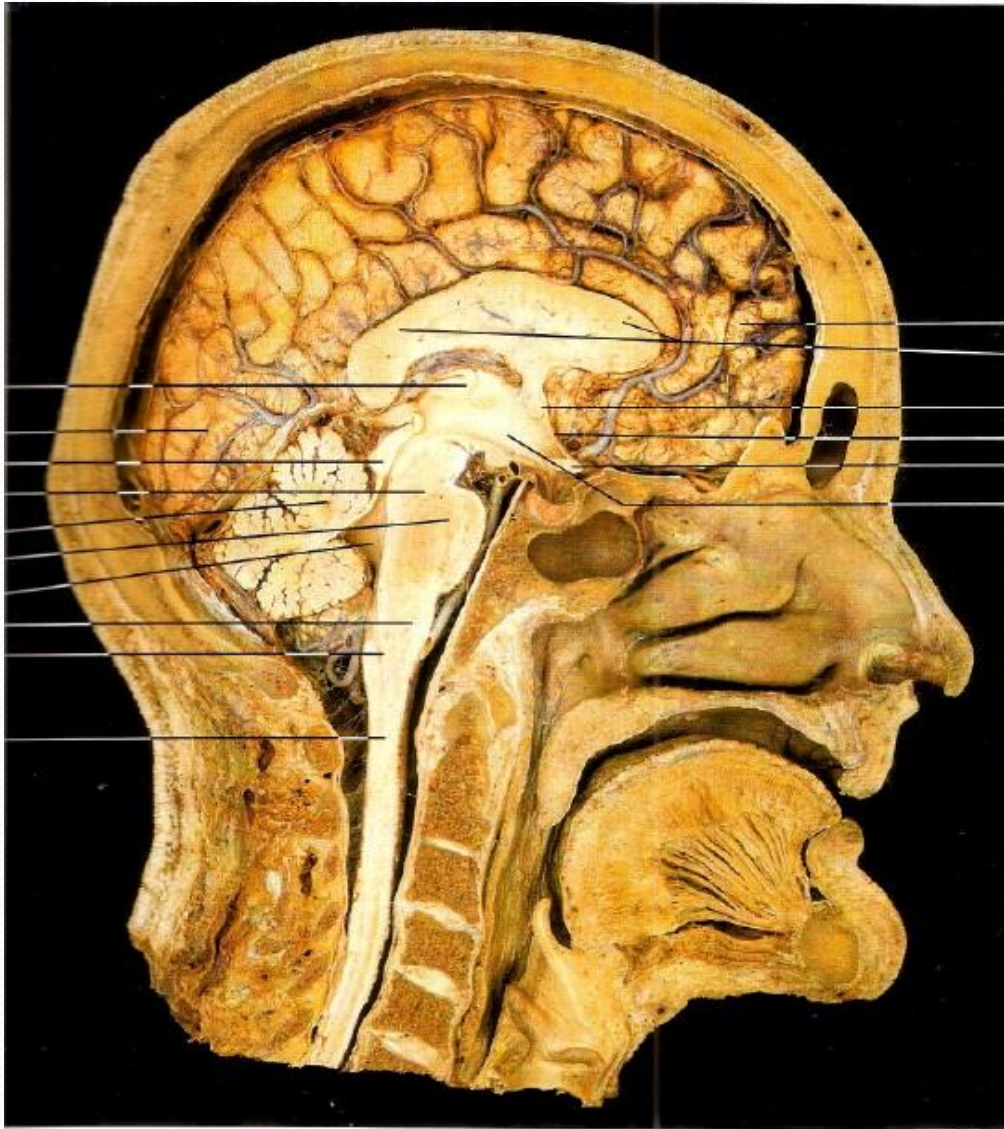
Vista anterior



Vista póstero-lateral



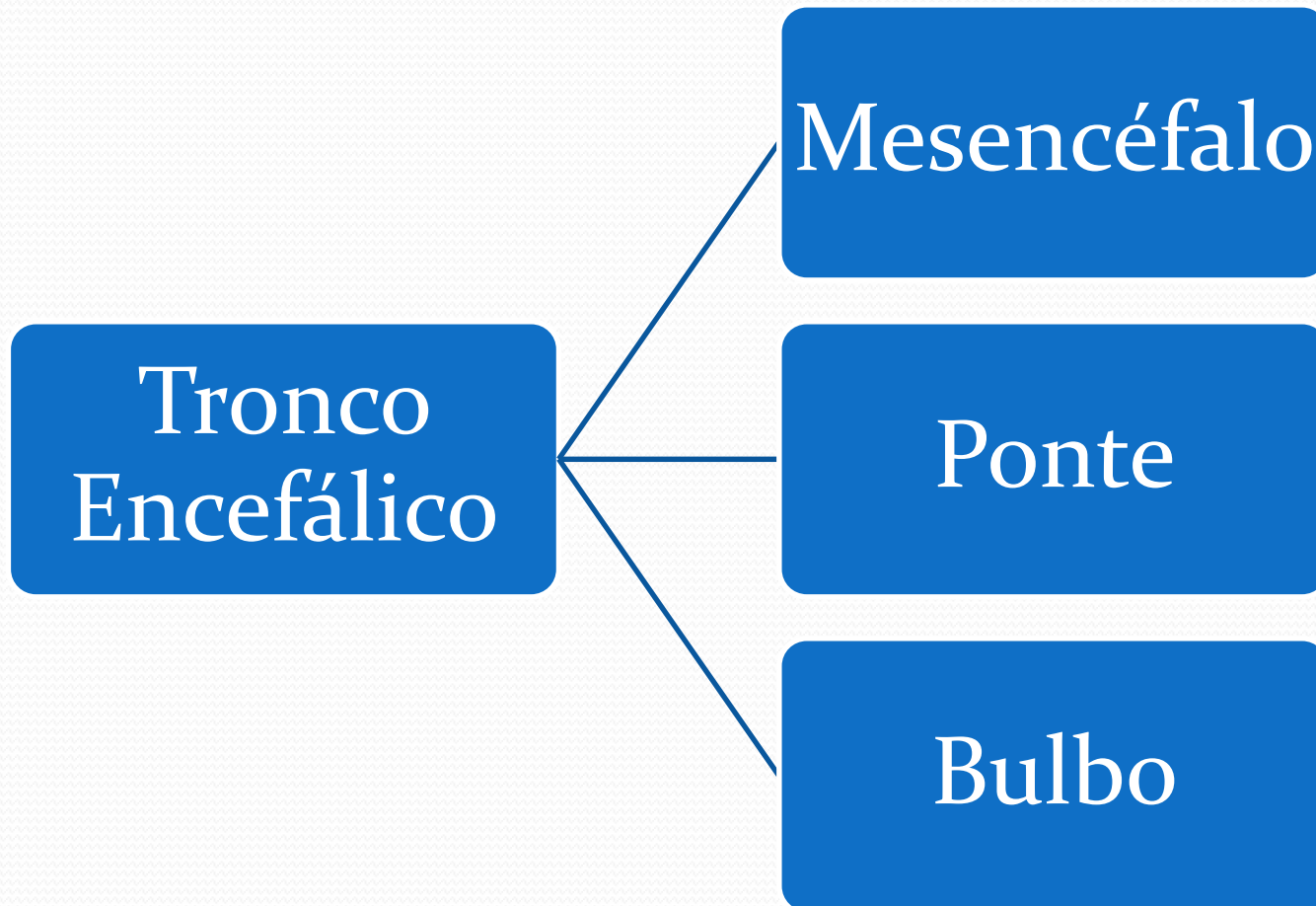
Vista posterior



Peça anatômica
dissecada.

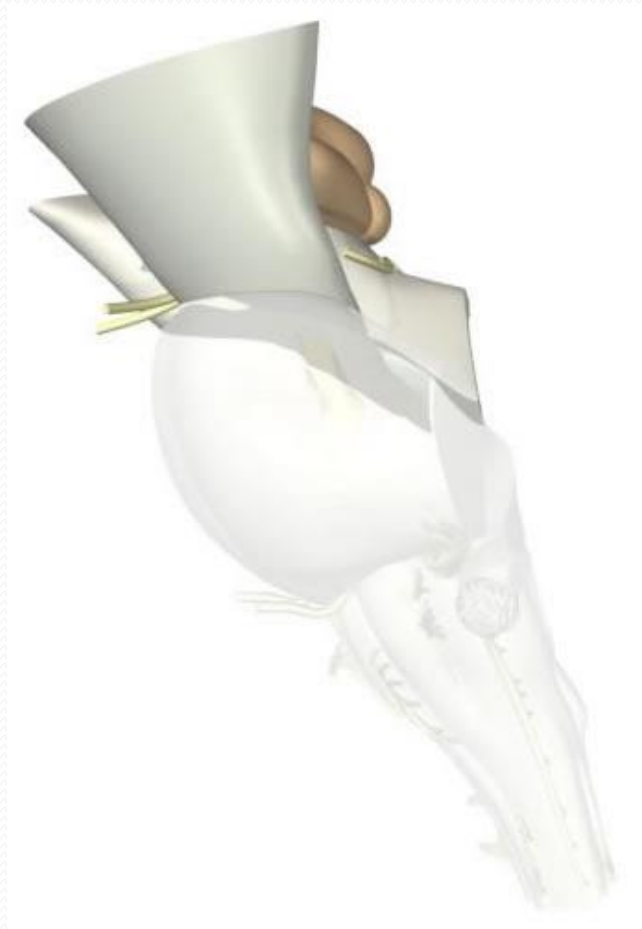
Fonte: Anatomia humana ROHEN. J, YOKOSHI. C, DRECOLI.L.E

Divisões do tronco encefálico



Mesencéfalo

É a menor parte do tronco encefálico. Interpõe-se entre a ponte e o diencéfalo. É atravessado por um estreito canal, o **aqueduto cerebral**, que une o III ao IV ventrículo. Na face anterior encontra uma depressão que separa o mesencéfalo da ponte chamada de **sulco pontino superior**. Na face posterior do mesencéfalo distingue-se uma lâmina quadrigêmea, os **colículos**. Os **colículos superiores** recebem informações visuais e os **colículos inferiores** fazem parte da via auditiva. O mesencéfalo é responsável por algumas funções como a visão, audição, movimento dos olhos e movimento do corpo.



Ponte

Situa-se entre o bulbo e o mesencéfalo. É uma grande massa ovóide. É cortada por longos feixes de fibras orientadas transversalmente, a **fibra transversal da ponte**.

A ponte participa de algumas atividades do bulbo. Interfere no controle da respiração, é um centro de transmissão de impulsos para o cerebelo e atua ainda, como passagem para as fibras nervosas que ligam o cérebro à medula.



Bulbo

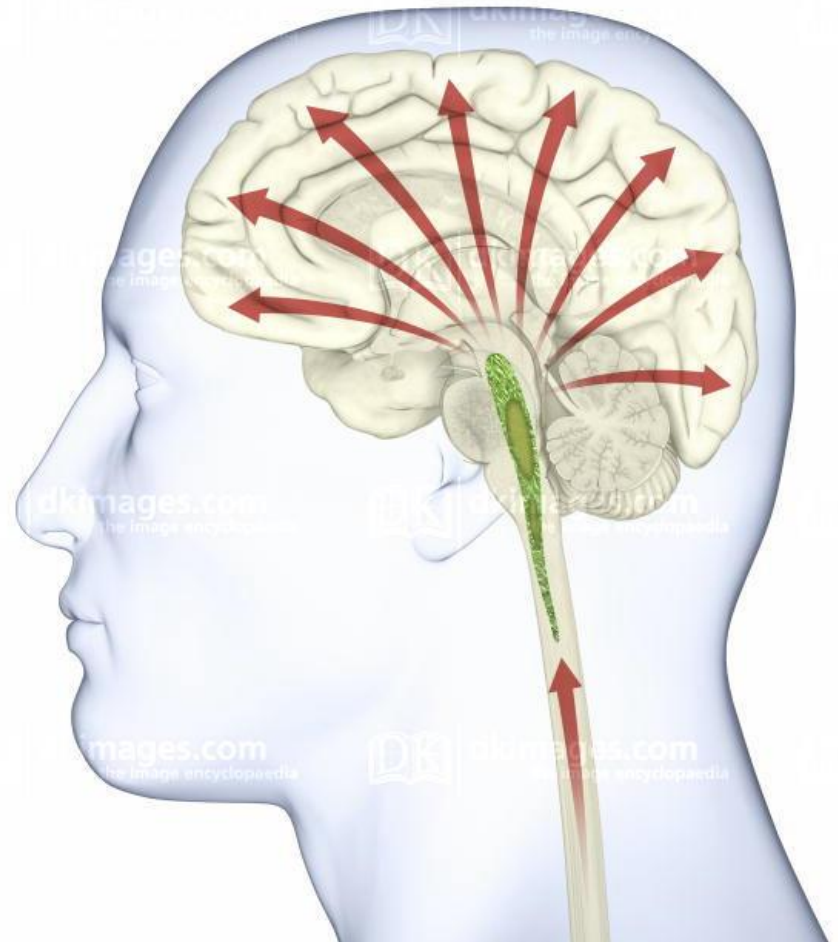
É também conhecido por bulbo raquídeo ou medula oblonga. Tem a forma de um cone e é a parte mais caudal do tronco encefálico. Sua parte inferior está ligada à medula espinhal e a parte superior à ponte. Seu limite superior se encontra no nível do sulco bulbo-pontino (margem inferior da ponte) e seu limite inferior se encontra no nível do **forame magno**.

O Bulbo recebe informações de vários órgãos do corpo, controlando as funções autônomas, chamadas de vida vegetativa, como: batimentos cardíacos, respiração, pressão do sangue, reflexos de salivação, tosse, espirro e o ato de engolir.



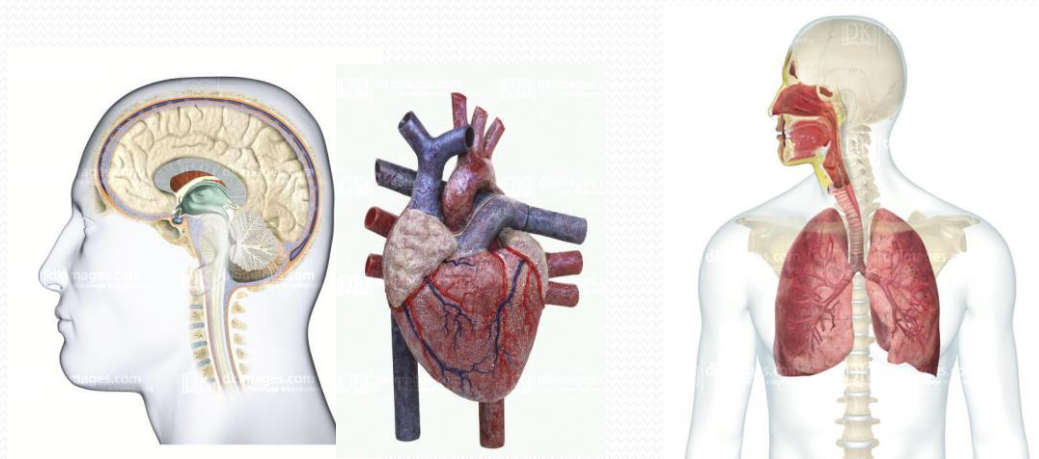
Formação Reticular

Localiza-se no tronco encefálico e tem a função de gerenciar diversas funções como o controle da frequência cardíaca e também respiratório. Também está envolvida na regulação de outras funções básicas como digestão, transpiração, micção e excitação sexual.



Outras funções do tronco encefálico

- Controle da frequência cardíaca, de acordo com as necessidades do corpo estando em exercício ou repouso.
- Atua como um “termostato” ao controlar os níveis de oxigênio e gás carbônico no sangue para uma condição ideal. De modo que é praticamente impossível alguém tentar o suicídio apenas prendendo a respiração.



Fontes:

- O livro do cérebro – Volume 2 – Ed Duetto.
- FRANCO S. Norma – Descomplicando as praticas de laboratório de neuroanatomia – pag: 61 -2005